



**ELECTROABASTOS<sup>®</sup>**

# ÍNDICE

Conócenos	03
Nuestras marcas	04
Sectores	05
Distribución de energía	10
Cables y conductores	12
Clavijas y contactos	14
Iluminación	15
Herramientas	17
Accesorios eléctricos	19
Automatización y control	21
Interruptores y tomacorrientes	23
Canalización y soportería	24
Gabinetes	26
Transformadores	27
Tableros hechos a la medida	28
Referencias	30
Ubicación	31
Contáctanos	32

# Historia

---

ELECTROABASTOS, inicia operaciones el 2 de Septiembre de 1985 en la esquina de las calles de Ramón Corona y Calzada Madero, en un local comercial de 400m<sup>2</sup>. Desde ese primer día, la empresa ha basado su desarrollo en las ventas de mostrador, poniendo especial énfasis en la calidad del servicio al cliente y la de los productos que comercializa, cuidando siempre el mantener un buen surtido de mercancía e inventarios suficientes con los precios más competitivos del mercado. En 1998, gracias a la preferencia de sus clientes, la empresa expande sus instalaciones al doble del tamaño, en el mismo domicilio, tomando el local contiguo para mejorar su área de piso de ventas con un mostrador de más de 20 mts. de largo. En el año 2014, después de varios años de negociaciones, logra adquirir la propiedad contigua para ampliar nuevamente sus instalaciones. En el mes de Octubre del 2015 inicia la construcción de lo que nos llevaría a una expansión de más del 200% "sufriendo" una transformación radical de aquel local comercial original a unas instalaciones modernas con mejores espacios para almacenamiento, logística y ventas y con un amplio estacionamiento techado donde 20 clientes pueden aparcar su vehículo cómodamente. Es así como ELECTROABASTOS seguirá afrontando los retos que depara el futuro.



## Misión

Satisfacer plenamente las necesidades de material eléctrico, equipo de control, automatización, distribución de energía eléctrica, e iluminación de nuestros clientes con productos de excelente calidad a precios competitivos.

## Visión

Llegar a ser la empresa comercial de material eléctrico, equipo de control y distribución de energía eléctrica, e iluminación, más reconocida en el mercado y respetada por sus competidores en términos de calidad, atención a clientes, servicio y de los productos que comercializamos.

# Marcas

Ponemos a tu alcance la gama más amplia de productos eléctricos líderes en el mercado, garantizando siempre los más altos estándares de calidad y seguridad. Contamos con un portafolio de marcas reconocidas a nivel nacional e internacional, entre las que destacan: Hubbell, Eaton, Chint, Viakon, Bticino Weidmüller, Finder, Caddy, Racó, Magg, Tecnolite, Burndy, Wago, Helukabel, entre muchas más.



Artefactos	Canalización	Herramientas	Iluminación	Control de Energía	Distribución de Energía
Placas y apagadores	Tubería conduit P/G	Pinzas	Lámparas y focos	Contactores	Interruptores de seguridad
Contactos y clavijas	Tubería conduit P/D	Desarmadores	Portalámparas	Relevadores	Interruptores termomagnéticos
Sockets	Tubería conduit PVC	Ponchadoras	Gabinets para luminarios	Relays	Interruptores seccionadores
Interruptores	Manguera poliducto	Guías	Luminarios residenciales	Guardamotores	Pastillas termomagnéticas
Extractores	Manguera corrugada	Maletas y mochilas	Luminarios industriales	Botonería y lámparas	Bases socket para medidor
Ventiladores	Tubería flexible metálica	Portaherramientas	Sensores de movimiento	Clemas	Tableros de distribución
Cajas de piso	Tubería flexible no metálica	Múltímetros (Medición en mano)	Fotoceldas	Reloj temporizador	Fusibles
Carretes (extensión)	Canaletas	Medición en tableros	Difusores	Transformador de control	Clemas
	Charola de malla	Navajas	Control de alumbrado	Transformador de corriente	Blocks de distribución
	Charola tipo escalerilla	Brocas		Arrancadores	Tablillas de conexiones
	Ducto cuadrado	Cinceles		Arrancadores suaves	Transferencias
	Sistemas de anclaje y soportería	Lentes		Frenos magnéticos	Transformadores secos
	Taquetes y accesorios	Niveles		Control para grúas	Transformadores tipo pedestal
	Cajas y registros	Flexómetros		Torretas	Supresores de picos
	Condulets	Kits de herramienta		Interruptores de nivel	
		Dobla-tubos		Fuentes de poder	

Automatización	Áreas clasificadas	Conductores y accesorios	Ahorro de energía	Comunicación y redes	Gabinets
Interruptores de límite	Iluminación A.C.	Cables para construcción	Paneles foto-voltáicos	Audio porteros	Gabinets murales acero
Sensores de proximidad	Gabinets A.C.	Cables de potencia	Administración de energía	Video porteros	Gabinets murales acero inox.
Timers	Clavijas y contactos A.C	Cables para bomba	Generadores	Cámaras de vigilancia (CCTV)	Gabinets murales no metálico.
Relays	Registros A.C	Cables para grúas	Bancos de capacitores	Cableado estructurado	Gabinets auto-soportados
Control. Lógicos. Program (PLC)	Tubería conduit A.C	Cables de uso rudo	Monitoreo	Racks	Gabinets pupitre
Celasm	Botonería A.C	Cable UTP		Patch paneles	Gestión Térmica p/Gabinets
Opto acopladores	Tableros de distribución A.C	Cables de control		Conexiones CAT-5/CAT-6	Accesorios para gabinets
Carretes (extensión)	Tableros de control A.C	Cables armados		Conexiones USB	Gabinets para medición
Accesorios para automatización		Zapatas y terminales		Conexiones HDMI	
Variadores de velocidad		Aisladores			
		Liberador de esfuerzos			

Ofrecemos soluciones eléctricas integrales para los sectores industrial, construcción y residencial. Contamos con una amplia gama de productos de marcas líderes, diseñados para garantizar seguridad, eficiencia y desempeño en cada proyecto.



## EDS 4C evolution»



### Express Delivery Switchboards Tableros Autoportados de Distribución



**EDS 3200**  
Tablero autoportado de Distribución



**PXR25**  
Panel de ajuste de arques



**Power Defense**  
Circuit breaker de alta capacidad



**Medidor PXM**  
Medidor de potencia y energía



**IZMX**  
Circuit breaker de alta capacidad

- Configuración del punto de ajuste
- Modo de control
- Modo de prueba
- Información en tiempo real
- Resúmenes de eventos
- Reportes



**EDS 1600**  
Tablero autoportado de Distribución



# Desde residencias hasta complejos industriales.

Los dispositivos de terminación más rápidos.



**Si es Hubbell, Electroabastos lo tiene.**



# CHINT

Empower the World

La **compañía #1**  
en fabricación y venta  
de productos eléctricos  
de **bajo voltaje** en Asia  
ahora **en México**



B2Q  
Interruptores  
Termomagnéticos



Todos nuestros  
productos con  
2 años de garantía

**NOARK**

ChintMexicoOficial en      [info@chint-mexico.com](mailto:info@chint-mexico.com)

## MARCA DESTACADA

# Walthari



Nuestro portafolio incluye centros de carga para interruptores a riel DIN, cajas de registro para uso general, desconectores y conectores glándula reconocidos por su durabilidad y calidad. Además, a través de Walthari Wiring Devices, la marca ofrece clavijas y contactos.

# Distribución de energía

**EATON**



- Diseñados para una gestión eficiente y segura de la energía eléctrica en aplicaciones residenciales, comerciales e industriales.
- Fabricados con altos estándares de calidad, que garantizan protección, confiabilidad y durabilidad en cada instalación.

**bticino**



- Gabinetes y centros de carga Bticino diseñados para ofrecer protección y distribución segura de la energía eléctrica.
- Diseño funcional que permite una instalación sencilla y un óptimo orden del sistema eléctrico.

# Distribución de energía



- **Distribución compacta y eficiente:** Los tableros Chint permiten agrupar múltiples interruptores termomagnéticos en un espacio reducido, facilitando la organización y control.
- Soportan tensiones hasta 600 V CA / 250 V CC con barras principales de 400 A, 600 A, 800 A o 1200 A, lo que los hace aptos para distintas cargas y necesidades.
- Se pueden configurar con interruptores principales y derivados, lo que permite adaptarlos según el diseño y requerimientos de cada proyecto.

# Cables y conductores

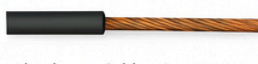


Cable de cobre desnudo



Alambres y Cables THW-LS / THHW-LS

- Amplio portafolio en cables THW-LS, THHW-LS, XHHW, USE y flexibles para distintas aplicaciones.
- Productos con certificaciones NOM y cumplimiento de normas internacionales, garantizando calidad y seguridad.



Alambres y Cables tipo THHW



Cables tipo uso rudo THHW



Cordones flexibles POT

- Disponibilidad en THW-LS, THHW-LS, XHHW, flexibles y calibres comerciales de alta demanda.
- Línea completa de cables y alambres eléctricos para aplicaciones residenciales, comerciales e industriales.



- Helukabel ofrece una amplia gama de cables de potencia, control, automatización y especialidades técnicas, adaptados a entornos industriales exigentes.
- Su calidad alemana garantiza rendimiento y seguridad en cada instalación.

# Cables y conductores

**KOBREX**  
CONDUCTORES ELÉCTRICOS®



- Conductores eléctricos para redes de baja, media y alta tensión.
- Cumplimiento amplio de normas mexicanas e internacionales como NOM, ANCE, CFE y UL.

**CDC**  
CONDUCTORES ELÉCTRICOS<sup>MR</sup>

**USO RUDO**



**PORTA ELECTRODO**



- Cables fabricados bajo NOM, NMX y estándares internacionales, garantizando desempeño seguro en instalaciones críticas.
- Línea completa de THW-LS, THHN/THWN, XHHW, y multiconductores, ideal para proyectos industriales y de infraestructura.

# Clavijas y contactos



- Clavijas y contactos de grado industrial con materiales de alta resistencia para ambientes exigentes.
- Conexiones seguras y firmes que garantizan continuidad eléctrica y protección a tierra.
- Amplia variedad de configuraciones para aplicaciones comerciales, industriales y de alta demanda.



- Fabricación robusta con componentes reforzados para un desempeño confiable en uso continuo.
- Diseños ergonómicos que facilitan la instalación y aseguran un ajuste firme del cableado.
- Línea amplia de receptáculos y clavijas con opciones especializadas para distintos niveles de carga.



- Productos NEMA certificados con estándares internacionales de calidad y seguridad.
- Componentes robustos y duraderos, diseñados para uso intensivo en entornos residenciales o industriales.
- Variedad de contactos y clavijas adaptables a diferentes voltajes y configuraciones eléctricas.

## Lumiance



- Iluminación LED eficiente y de alto rendimiento.
- Diseños modernos para aplicaciones de interior y exterior.
- Durabilidad y calidad en cada luminario.

## MAGG

QUE BIEN SE VE



- Luminarios de led prácticos y accesibles para todo proyecto.
- Variedad de proyectos comerciales, industriales y residenciales.
- Luminarios con excelente eficiencia luminosa.

## tecnolite

LA LUZ ES TUYA



- Amplia gama de luminarios para el hogar y proyectos profesionales.
- Variedad en lámparas y accesorios para luminarios residenciales.
- Productos con facilidad de instalación en todo tipo de espacios.

# Iluminación



- Productos de iluminación para espacios y áreas comunes.
- Luminarios para servicios básicos.



- Iluminación LED, industrial y de emergencia ideal para espacios exigentes.
- Amplio portafolio: luminarias exteriores, interiores, high-bay, horticultura, emergencia y soluciones de eficiencia energética.
- Marca internacional con respaldo global y calidad certificada.



- Equipos de iluminación y accesorios eléctricos para áreas clasificadas y entornos de alto riesgo.
- Diseñados para ofrecer máxima seguridad, resistencia y desempeño en ambientes industriales severos.



- Herramientas eléctricas y manuales de alto rendimiento para uso profesional.
- Innovación constante con equipos potentes, duraderos y resistentes.
- Soluciones diseñadas para trabajos exigentes en industria, construcción y mantenimiento.



- Herramientas de precisión alemanas con máxima durabilidad y rendimiento profesional.
- Diseños ergonómicos que ofrecen control, seguridad y comodidad en cada uso.
- Soluciones confiables para trabajos eléctricos, industriales y mecánicos.



- Herramientas profesionales con alta durabilidad y precisión para uso intensivo.
- Diseñadas especialmente para electricistas y técnicos, enfocadas en seguridad y rendimiento.
- Calidad estadounidense respaldada por ingeniería robusta y larga vida útil.

# Herramientas

**haupa**<sup>®</sup>



- Herramientas profesionales para electricistas con aislamiento certificado hasta 1000 V.
- Amplia gama de alicates, pelacables, cortacables y herramientas de precisión.
- Calidad alemana reconocida por su durabilidad y rendimiento confiable.

**Weidmüller**



- Herramientas profesionales para corte, pelado y crimpado con máxima precisión.
- Soluciones confiables para instalación y mantenimiento en tableros y automatización.
- Calidad alemana diseñada para trabajos eléctricos e industriales exigentes.

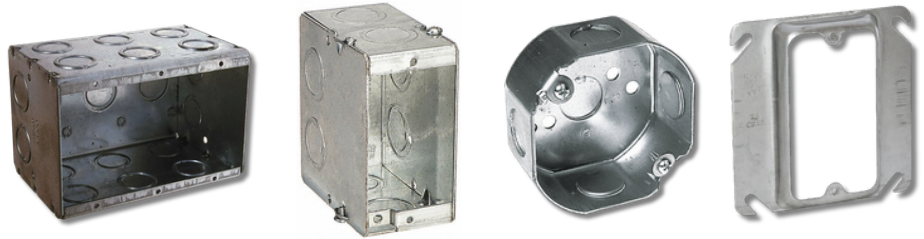
**WAGO**



- Herramientas profesionales para corte, pelado y crimpado con alta precisión.
- Diseños ergonómicos que facilitan instalaciones rápidas y seguras.
- Equipo confiable para trabajos eléctricos y armado de tableros.

# Accesorios eléctricos

**RACO**<sup>®</sup>



- Amplia variedad de cajas de registro y soluciones de conexión eléctrica.
- Productos diseñados bajo altos estándares de calidad y durabilidad.
- Soluciones prácticas y confiables para instalaciones residenciales, comerciales e industriales.

**BURNDY**



- Conectores mecánicos y de compresión diseñados para conexiones eléctricas seguras.
- Terminales y empalmes de alta durabilidad para aplicaciones industriales y comerciales.
- Soluciones confiables para instalación, mantenimiento y distribución eléctrica.

**KILLARK**<sup>®</sup>

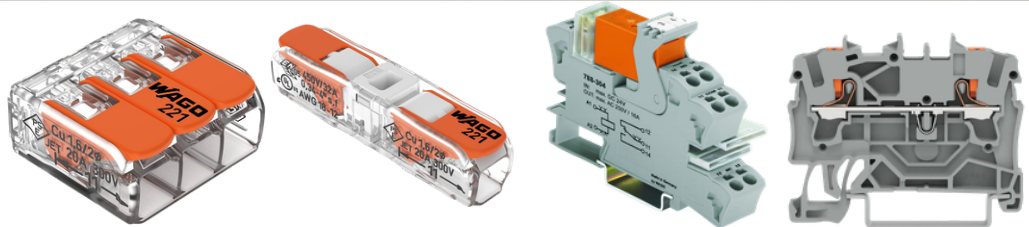


- Accesorios certificados para áreas clasificadas y ambientes severos.
- Conectores y coples de alta resistencia y durabilidad.
- Soluciones seguras para instalaciones industriales y de riesgo.

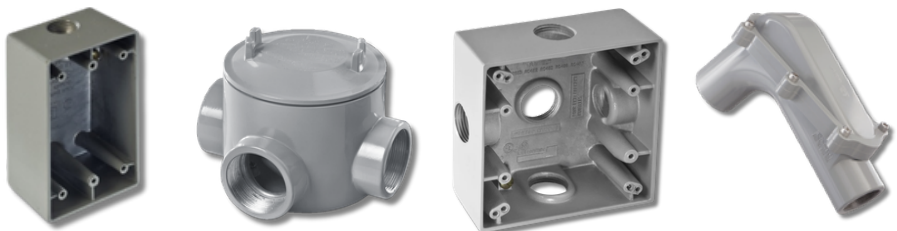
# Accesorios eléctricos



- Gran portafolio de productos como cajas de registro, conectores rectos y curvos para tubería, coples y uniones diseñados para instalaciones seguras y duraderas.
- Conectores glándula de alta calidad, reconocidos por su resistencia y confiabilidad.

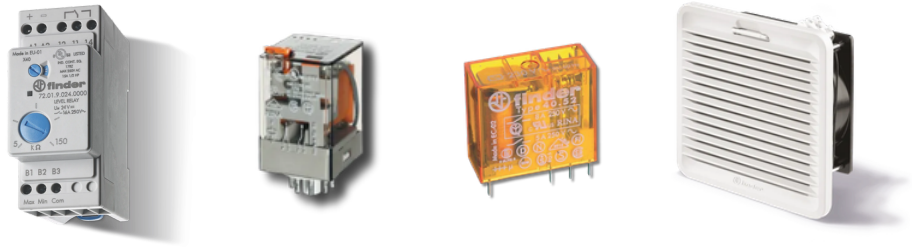


- Conectores de instalación rápida con tecnología de resorte para uniones seguras.
- Diseñados para garantizar contacto firme, estable y libre de mantenimiento.
- Ideales para tableros, cableado residencial, comercial e industrial.



- Soluciones de fijación, sujeción y anclaje para aplicaciones eléctricas e industriales.
- Productos robustos y confiables fabricados con materiales de alta resistencia.
- Ideales para asegurar instalaciones seguras y duraderas en obra y mantenimiento.

# Automatización y control



- Especialistas en relés y temporizadores desde 1954.
- Fabricación europea con altos estándares de precisión y confiabilidad.
- Amplia variedad de soluciones para automatización, control y protección eléctrica.



- Líder en conectividad y soluciones industriales para energía, señales y datos.
- Integración sencilla en sistemas de automatización modernos.
- Tecnología orientada a optimizar el rendimiento y la continuidad operativa.



- Soluciones eléctricas confiables para protección, control y distribución.
- Interruptores termomagnéticos, contactores, relevadores y arrancadores.
- Equipos seguros, eficientes y con certificaciones internacionales

# Automatización y control



- Soluciones avanzadas para protección, control y gestión de energía.
- Interruptores, tableros, centros de carga y equipos de distribución de alto desempeño.
- Tecnología segura y confiable con estándares internacionales para aplicaciones industriales y comerciales.



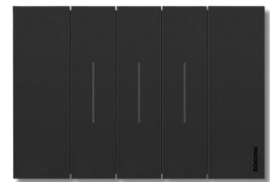
**Auer Signal**



- Amplia gama de señalización industrial: torretas modulares, balizas led y alarmas acústicas.
- Equipos robustos con alta resistencia e índices de protección para entornos exigentes.
- Soluciones visuales y sonoras combinadas para indicar estados, alertas y procesos con máxima claridad.

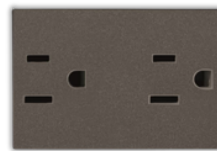
# Interruptores y tomacorrientes

**bticino**



- Amplia variedad de interruptores y tomacorrientes – desde modelos tradicionales hasta tomas dúplex, salidas con USB y tomas con protección infantil o ICFT.
- Opciones inteligentes con sistemas de control para iluminación, persianas, tomas y consumo eléctrico desde app o asistentes de voz, ideales para hogares u oficinas modernas.

**ESTEVEZ**



- Amplia variedad de apagadores, tomacorrientes, placas, contactos y accesorios eléctricos.
- Materiales resistentes, duraderos y de calidad: mecanismos termoestables, chasis metálicos, conexiones seguras, con acabados pensados para resistir el uso diario, impactos y desgaste.

**CHINT**  
CHINT ELECTRIC



- Aparatos seguros y durables con contactos de aleación, resistencia térmica y conexiones confiables.
- Variedad de opciones: tomacorrientes, interruptores y sockets modulares aptos para instalaciones residenciales, comerciales o industriales.

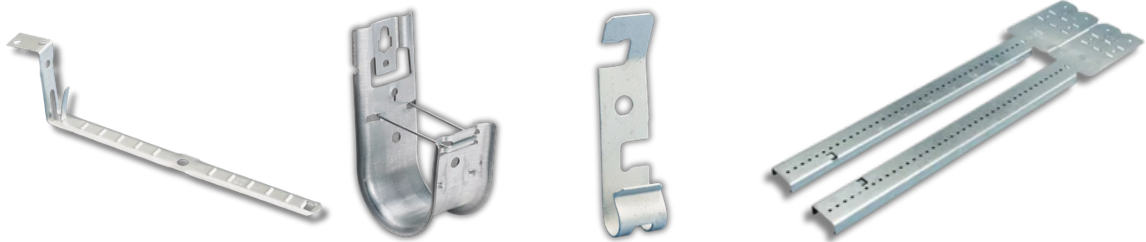
# Canalización y soportería

**bticino**



- Estructura rígida y continua para soportar cables, tubos y canalizaciones.
- Ensamblaje conforme a normas internacionales de seguridad eléctrica.
- Ideal para instalaciones ordenadas y duraderas en entornos residenciales o comerciales.

**nVent**  
CADDY



- Soluciones de soporte robustas para cables, tuberías y bandejas.
- Sistemas de instalación rápida como ganchos, abrazaderas y fijaciones.
- Materiales de alta durabilidad que garantizan estabilidad y cumplimiento normativo.

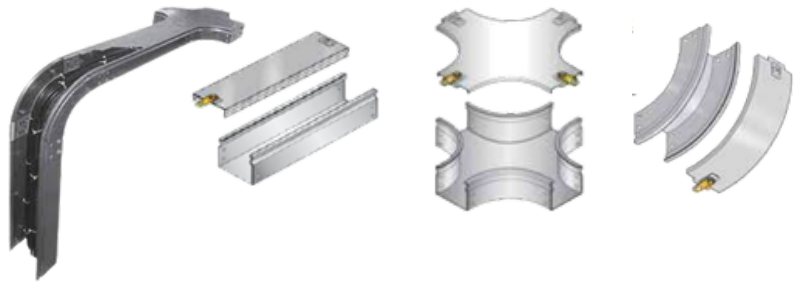
**3E Basor**  
CABLE TRAY SPECIALIST



- Bandejas y sistemas portacables para instalaciones ligeras e industriales.
- Soluciones modulares en malla, lámina y PVC para distintos tipos de carga.
- Materiales resistentes y certificados que garantizan seguridad y durabilidad.

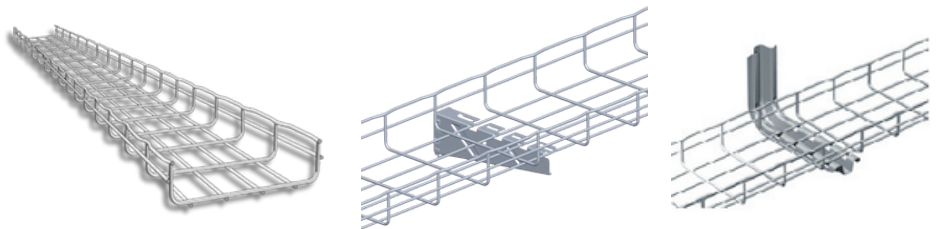
# Canalización y soportería

## RTGAMMA



- Canalización metálica resistente para protección y conducción de cableado.
- Sistema modular con tapa y accesorios para instalaciones ordenadas.
- Disponible en varias dimensiones para adaptarse a diferentes cargas y trayectorias.

## CABLOFIL®



- Bandejas portacables tipo malla, ligeras y de alta resistencia.
- Sistema modular con montaje rápido y gran flexibilidad en instalación.
- Diseño abierto que mejora ventilación y facilita mantenimiento del cableado.

## ANGLO®

MATERIAL PARA INSTALACIONES

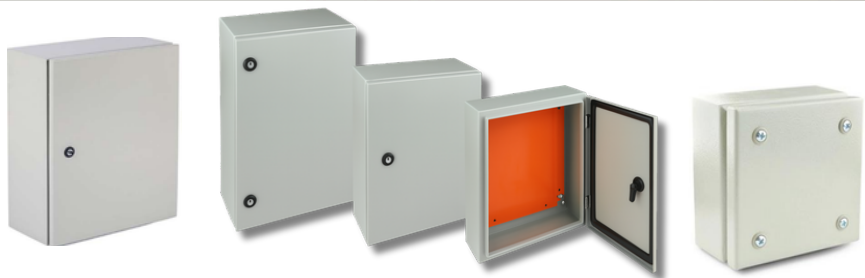


- Fabricante especializado en accesorios y soluciones para instalaciones eléctricas.
- Productos resistentes y confiables para fijación, sujeción y conducción.
- Opciones ideales para instalaciones industriales, comerciales y residenciales.

# Gabinetes



- Gabinetes metálicos de alta resistencia diseñados para proteger equipos en entornos exigentes.
- Amplia variedad de modelos con opciones para interior y exterior.
- Soluciones con sellos y recubrimientos anticorrosión que garantizan seguridad, durabilidad y protección contra polvo, agua y golpes.



- Gabinetes metálicos diseñados para proteger equipos eléctricos con alta resistencia mecánica.
- Construcción durable con recubrimientos que mejoran la protección contra corrosión y ambiente.



- Gabinetes plásticos con alta protección contra agua, polvo y rayos UV.
- Cajas y envoltentes durables ideales para instalaciones eléctricas en interior o exterior.
- Material autoextinguible y resistente al impacto para mayor seguridad y vida útil.



# TRANSFORMADORES TIPO SECO

CAPACIDADES DESDE:

**15KVA, 30KVA, 45KVA, 75KVA, 112.5KVA, 150KVA,  
225KVA, 300KVA, 500KVA**



**DEVANADOS EN ALUMINIO Y COBRE**

EFICIENCIA ESTÁNDAR

GABINETE NEMA 2

**VOLTAJE PRIMARIO: 480,460,440 EN DELTA**

**VOLTAJE SECUNDARIO: 220V/127V**

# Tableros hechos a la medida de tus proyectos.



Fabricamos nuestros tableros con componentes seleccionados de marcas líderes en el mercado.



# Manufacturamos a la medida.

- Tableros de distribución.
- bancos de capacitores fijos semiautomáticos y automáticos.
- Centros de control de motores (CCM'S) con cualquier tipo de configuración para arrancadores. (A tensión plena reversibles y sencillos, de estado sólido, con autotransformador, etc.).
- Variadores de velocidad,
- Equipos de automatización.
- Centros de control de alumbrado, etc.

## Solución integral de necesidades

En caso de no disponer de planos o ingeniería, ponemos a su alcance soluciones diseñadas para cubrir sus necesidades específicas, siempre adaptadas a su presupuesto.

## Armado de equipo con diseños e ingenierías del cliente.

Ahorre tiempo, dinero y esfuerzo en mano de obra. Aquí tenemos los mejores tiempos de entrega en armado de equipo y con la mayor calidad.

## Disponibilidad de componentes sueltos para integradores.

Fabricamos nuestros tableros con componentes seleccionados de marcas líderes en el mercado.



# Referencias

Tabla de equivalencias mm <sup>2</sup> /AWG-MCM	
Calibres	mm <sup>2</sup>
22 AWG	0.5 mm <sup>2</sup>
20 AWG	0.75 mm <sup>2</sup>
18 AWG	1 mm <sup>2</sup>
16 AWG	1.5 mm <sup>2</sup>
14 AWG	2.5 mm <sup>2</sup>
12 AWG	4 mm <sup>2</sup>
10 AWG	6 mm <sup>2</sup>
8 AWG	10 mm <sup>2</sup>
6 AWG	16 mm <sup>2</sup>
4 AWG	25 mm <sup>2</sup>
2 AWG	35 mm <sup>2</sup>
1 AWG	50 mm <sup>2</sup>
1/0 AWG	70 mm <sup>2</sup>
2/0 AWG	70 mm <sup>2</sup>
3/0 AWG	95 mm <sup>2</sup>
4/0 AWG	120 mm <sup>2</sup>
250 MCM	150 mm <sup>2</sup>
300 MCM	170 mm <sup>2</sup>
350 MCM	185 mm <sup>2</sup>
400 MCM	240 mm <sup>2</sup>
500 MCM	300 mm <sup>2</sup>

Conductores		
Capacidad de conducción (Amps.)		
Calibre (AWG, KCM)	Amps.	
	Cobre	Aluminio
14	20	-
12	25	20
10	35	30
8	50	40
6	65	50
4	85	65
2	115	90
1/0	150	120
2/0	175	135
3/0	200	155
4/0	230	180
250	255	205
300	285	230
350	310	250
400	335	270
500	380	310
600	420	340
700	460	375
750	475	385
1000	545	445

Motores Trifásicos			
220 Volts		440 Volts	
H.P.	Amps.	H.P.	Amps.
1/2	2.2	1/2	1.1
3/4	3.2	3/4	1.6
1	4.2	1	2.1
1-1/2	6	1-1/2	3
2	6.8	2	3.4
3	9.6	3	4.8
5	15.2	5	7.6
7-1/2	22	7-1/2	11
10	28	10	14
15	42	15	21
20	54	20	27
25	68	25	34
30	80	30	40
40	104	40	52
50	130	50	65
60	154	60	77
75	192	75	96
100	248	100	124
125	312	125	156
150	360	150	180
200	480	200	240

Numero máximo permitido de conductores en tubo conduit										
Calibre de Cable (THHW, XHHW)	Diámetro Nominal del tubo conduit en pulgadas									
	1/2"	3/4"	1"	1-1/4"	1-1/2"	2"	2-1/2"	3"	3-1/2"	4"
14	9	15	25	44	60	99	142			
12	7	12	19	35	47	78	111	171		
10	5	9	15	26	36	60	85	131	176	
8	2	4	7	12	17	28	40	62	84	108
6	1	2	4	7	10	16	23	36	48	62
4	1	1	3	5	7	12	17	27	36	47
2	1	1	2	4	5	9	13	20	27	34
1/0		1	1	2	3	5	8	12	16	21
2/0		1	1	1	3	5	7	10	14	18
3/0		1	1	1	2	4	6	9	12	15
4/0			1	1	1	3	5	7	10	13
250			1	1	1	3	4	7	10	12
300			1	1	1	3	4	6	8	11
400				1	1	1	3	5	6	8
500				1	1	1	2	4	5	7
750					1	1	1	2	3	4

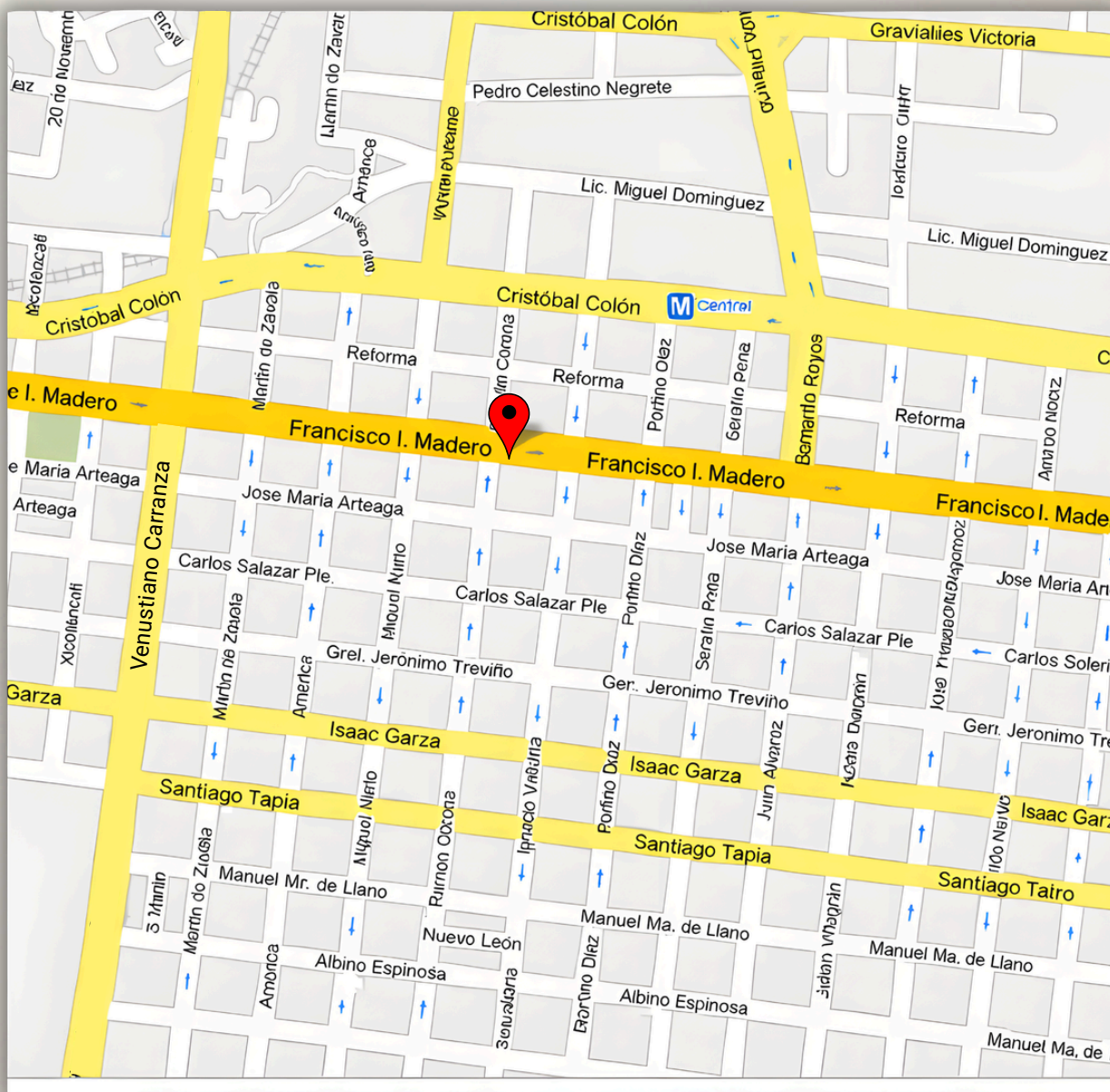
Motores Monofásicos			
120 Volts		220 Volts	
H.P.	Amps.	H.P.	Amps.
1/6	4.4	1/6	2.2
1/4	5.8	1/4	2.9
1/3	7.2	1/3	3.6
1/2	9.8	1/2	4.9
3/4	13.8	3/4	6.9
1	16	1	8
1-1/2	20	1-1/2	10
2	24	2	12
3	34	3	17
5	56	5	28
7-1/2	80	7-1/2	40

Para cualquier duda técnica

**Tel: (81)8218-8128**

[atencionclientes@electroabastos.mx](mailto:atencionclientes@electroabastos.mx)

# Ubicación



📍 **Av. Francisco I. Madero #1466 Pte.**  
**Colonia Centro, Monterrey N.L.**  
**Tel: 81-8218-8128**

[www.electroabastos.mx](http://www.electroabastos.mx)

[atencionclientes@electroabastos.mx](mailto:atencionclientes@electroabastos.mx)

# Contáctanos

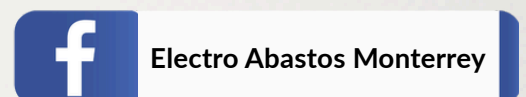
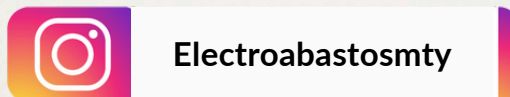
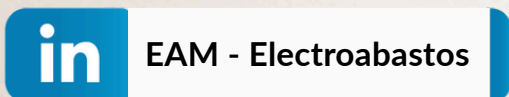
Llámanos al:  
81-82-18-81-28




81-80-88-33-77



Síguenos en nuestras redes sociales:



 [www.electroabastos.mx](http://www.electroabastos.mx)

 Av. Francisco I. Madero 1466 Pte.  
Colonia Centro, Monterrey Nuevo León.